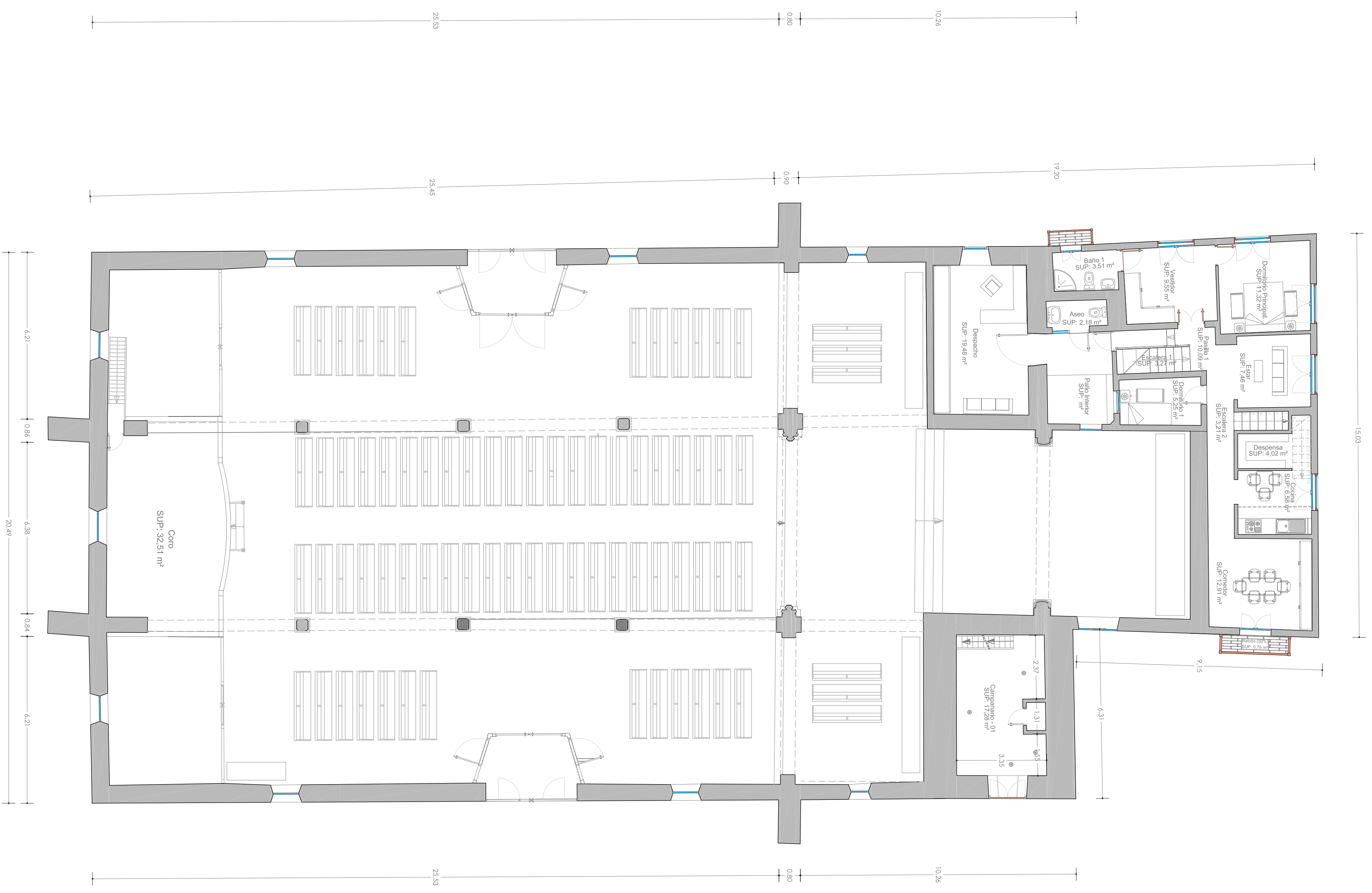


**NIVEL 00**



**NIVEL 01**

CUADRO DE SUPERFICIES ÚTILES Y CONSTRUIDAS		
Edificación	SUPERFICIE ÚTIL	SUPERFICIE CONSTRUIDA
<b>NIVEL 00</b>	761,51 m <sup>2</sup>	889,61 m <sup>2</sup>
<b>NIVEL 01</b>		
Vivienda	99,62 m <sup>2</sup>	136,94 m <sup>2</sup>
Coro	4,82 m <sup>2</sup>	39,09 m <sup>2</sup>
Campanario	3,09 m <sup>2</sup>	38,38 m <sup>2</sup>
<b>TOTAL NIVEL 01</b>	<b>107,63 m<sup>2</sup></b>	<b>214,41 m<sup>2</sup></b>
<b>NIVEL 02</b>		
Lavadero	26,59 m <sup>2</sup>	34,84 m <sup>2</sup>
Campanario	18,89 m <sup>2</sup>	36,21 m <sup>2</sup>
<b>TOTAL NIVEL 02</b>	<b>45,48 m<sup>2</sup></b>	<b>71,05 m<sup>2</sup></b>
<b>TOTALES</b>	<b>914,62 m<sup>2</sup></b>	<b>1.175,07 m<sup>2</sup></b>

PROYECTO DE:  
**RESTAURACIÓN DE LA CUBIERTA DE LA PARROQUIA MATRIZ DE NTRA. SEÑORA DE LOS REMEDIOS LOS LLANOS DE ARIDANE**

PROMOTOR:  
**PARROQUIA MATRIZ NTRA. SEÑORA DE LOS REMEDIOS LOS LLANOS DE ARIDANE**

SITUACION:  
**PLAZA DE ESPAÑA, LOS LLANOS DE ARIDANE**

ESTUDIO DE ARQUITECTURA Y URBANISMO

FELIX J. CABRERA MARTIN  
 FELIX JESUS CABRERA MARTIN Arquitecto C-69/101  
 C.I.F. B-354111001  
 C/TRANSVERSAL A JUAN CARLOS I, Nº 38/20 S. ANDRÉS Y SÁNDUZ - 5/02 DE LA PALMA

PLANO DE:  
**NIVEL 00 Y NIVEL +01 ACOTADO Y MOBILIARIO**

EXPEDIENTE:  
 004-16

FECHA:  
 OCTUBRE 2016

ESCALA:  
 1/100

SUSTITUYE AL:  
 PLANO N.º

SUSTITUIDO POR:  
**2**